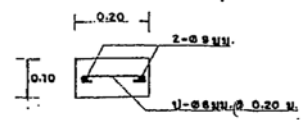
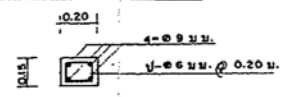


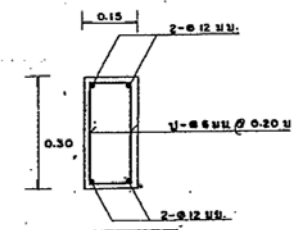


๒๓ มค ๕๓

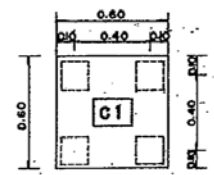
แบบขยายเสา C1 1:20



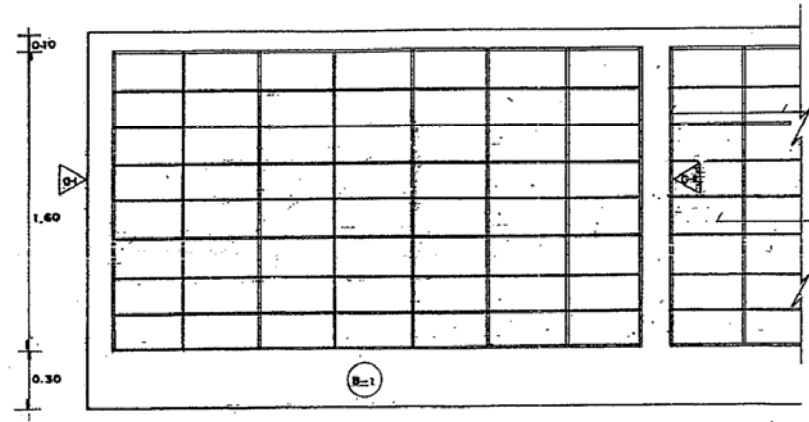
คานทับหลัง 1:10



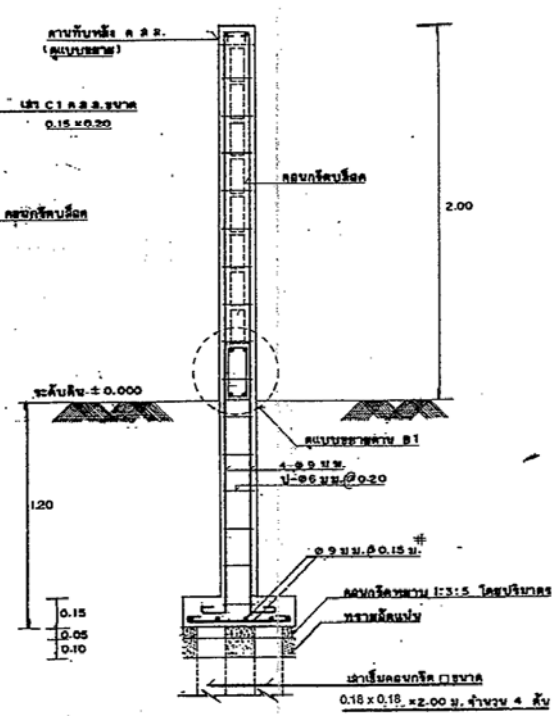
B1 1:10



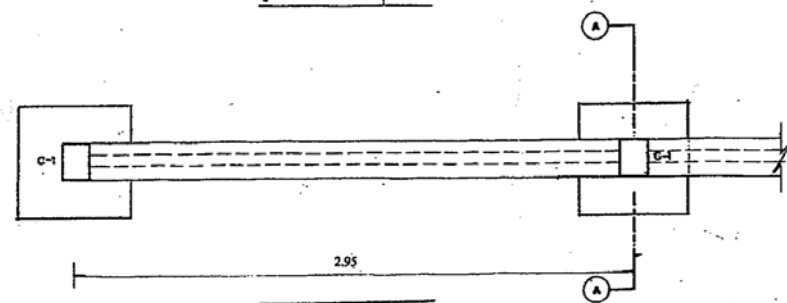
แปลนฐานจาก 1:20



รูปด้านทาบหลัง 1:20



แสดงรูปตัด A-A 1:20



แปลน 1:20

รายการก่อสร้าง

1. คอนกรีตโครงสร้างใช้ส่วนผสมปูนซีเมนต์ : ทราย : หิน 1:2:4 โดยปริมาตร
2. คอนกรีตหยาบให้ใช้ส่วนผสมปูนซีเมนต์ : ทราย : หิน 1:3:5 โดยปริมาตร
3. ปูนซีเมนต์ให้ใช้ปูนซีเมนต์ปอร์ตแลนด์ประเภท 1. ตาม มอก. 15 เช่น ทราย ค้างคาวภูเขาควายคลีเขียว ทรายเพชร หรือทรายที่ฟีน
4. ให้ใช้คอนกรีตบดละเอียดขนาดไม่บดหยาบกว่า 70 x 190 x 390 มม. การก่อสร้างให้ตั้งได้โดยทั่วทุกก้อน และคอนกรีตบดละเอียดทุกก้อน ต้องแข็งแรง เชื้อไม่ร่วน ปราศจากการแตกร้าวและรอยร้าวให้ตั้งแนวเสาต้องตั้ง 2 ด้าน
5. เสา และ คาน ค.๑.๑. ให้ตบปูนเรียบทั้ง 2 ด้าน
6. ให้ทำสีทาสีผนัง ชนิดภายในทาสี 2 ด้าน โดยทาสีของพื้น 1 ครั้ง และสีทับหน้าสีเทา 2 ครั้ง โดยสีรองพื้น และ สีทับหน้าเป็นของบริษัทผู้ผลิตเดียวกัน และ จะต้องปฏิบัติตามคำแนะนำของบริษัทผู้ผลิตโดยเคร่งครัด ให้ใช้ผลิตภัณฑ์ของ TOA, NIPPON PAINT, PAMMATIC DINO, DELTA, BEGER, DNT, ICI, JOTUN, CAPTAIN

กองสถาปัตยกรรม ฝ่ายโยธาและสถาปัตย์	การไฟฟ้าทวิภาค	ให้ทุนแบบ BR2-018/2002
ผู้เขียน: ธีระชัย สถาปนิก วิศวกร หัวหน้าแผนก ผู้อำนวยการ ผู้อำนวยการฝ่าย	ผู้ว่าราชการ นาย นาย	ถูกแทนโดยแบบ เขียนเสร็จวันที่ 7.11.53 นักแบบวันที่ นักเขียน นาย มาตราส่วน 1:20, 1:10
รองผู้ว่าราชการ นาย	แบบชั่วคราวคอนกรีตบดอัดมาตรฐาน	แบบเลขที่ EA2-018/30202 แผ่นที่ 1 ของจำนวน 1 แผ่น