



# การไฟฟ้าส่วนภูมิภาค

แผนผังติดตั้งระบบไฟฟ้าภายในอาคาร

โรงเก็บพืช/โรงเก็บมิตร ขนาด 9.00x22.00 เมตร (ด้านขวา)

แบบเลขที่ GA2-A3/60017



<p>สัญลักษณ์ A SYMBOL :</p>	<p>ขนาดของเส้นลวดเสริมคอนกรีตตาม ตาราง 2 x หมายเหตุเส้นลวด 23 มม</p> <p>ขนาดเส้นลวด/Type : PHUS/3500A 2X10-20W 385/385mm</p> <p>ชนิดถุงลวดเหล็กชนิด</p> <ul style="list-style-type: none"> <li>- Housing ยี่ห้อ/รุ่น/น้ำหนักสุทธิ 0.8 กก. เนื้อลวดเหล็ก Polyester</li> <li>- Releaser ยี่ห้อ/รุ่น/น้ำหนักสุทธิ 07 X</li> <li>- Cover ยี่ห้อ/รุ่น/น้ำหนักสุทธิ 0.85 mm</li> <li>- Cover ยี่ห้อ/รุ่น/น้ำหนักสุทธิ 0.85 mm</li> </ul> <p>หมายเหตุเส้นลวด/Type : ENCOM LEO, PHUS/LEO 10 10W เนื้อลวดลวดเหล็กชนิด</p>	<p>สัญลักษณ์ B SYMBOL :</p>	<p>ขนาดของเส้นลวดเสริมคอนกรีตตาม ตาราง 1 x หมายเหตุเส้นลวด 11 มม</p> <p>ขนาดเส้นลวด/Type : ENCOM/DUP-120 เนื้อลวดลวดเหล็กชนิด</p> <ul style="list-style-type: none"> <li>- Housing ยี่ห้อ/รุ่น/น้ำหนักสุทธิ 0.8 กก. เนื้อลวดเหล็ก Polyester</li> <li>- Releaser ยี่ห้อ/รุ่น/น้ำหนักสุทธิ 0.8 กก. เนื้อลวดเหล็ก Polyester</li> <li>- Cover ยี่ห้อ/รุ่น/น้ำหนักสุทธิ 0.85 mm</li> <li>- Cover ยี่ห้อ/รุ่น/น้ำหนักสุทธิ 0.85 mm</li> </ul> <p>หมายเหตุเส้นลวด/Type : ENCOM LEO, PHUS/LEO 10 10W เนื้อลวดลวดเหล็กชนิด</p>	<p>สัญลักษณ์ C SYMBOL :</p>	<p>ขนาดของเส้นลวดเสริมคอนกรีตตาม ตาราง 1 x หมายเหตุเส้นลวด 11 มม</p> <p>ขนาดเส้นลวด/Type : ENCOM/DUP-120 เนื้อลวดลวดเหล็กชนิด</p> <ul style="list-style-type: none"> <li>- Housing ยี่ห้อ/รุ่น/น้ำหนักสุทธิ 0.8 กก. เนื้อลวดเหล็ก Polyester</li> <li>- Releaser ยี่ห้อ/รุ่น/น้ำหนักสุทธิ 0.8 กก. เนื้อลวดเหล็ก Polyester</li> <li>- Cover ยี่ห้อ/รุ่น/น้ำหนักสุทธิ 0.85 mm</li> <li>- Cover ยี่ห้อ/รุ่น/น้ำหนักสุทธิ 0.85 mm</li> </ul> <p>หมายเหตุเส้นลวด/Type : ENCOM LEO, PHUS/LEO 10 10W เนื้อลวดลวดเหล็กชนิด</p>	<p>สัญลักษณ์ D SYMBOL :</p>	<p>ขนาดของเส้นลวดเสริมคอนกรีตตาม ตาราง 1 x หมายเหตุเส้นลวด 11 มม</p> <p>ขนาดเส้นลวด/Type : ENCOM/DUP-120 เนื้อลวดลวดเหล็กชนิด</p> <ul style="list-style-type: none"> <li>- Housing ยี่ห้อ/รุ่น/น้ำหนักสุทธิ 0.8 กก. เนื้อลวดเหล็ก Polyester</li> <li>- Releaser ยี่ห้อ/รุ่น/น้ำหนักสุทธิ 0.8 กก. เนื้อลวดเหล็ก Polyester</li> <li>- Cover ยี่ห้อ/รุ่น/น้ำหนักสุทธิ 0.85 mm</li> <li>- Cover ยี่ห้อ/รุ่น/น้ำหนักสุทธิ 0.85 mm</li> </ul> <p>หมายเหตุเส้นลวด/Type : ENCOM LEO, PHUS/LEO 10 10W เนื้อลวดลวดเหล็กชนิด</p>
-----------------------------	------------------------------------------------------------------------------------------------------------------------------------------------------------------------------------------------------------------------------------------------------------------------------------------------------------------------------------------------------------------------------------------------------------------------------------------------------------------------------------------------------------------	-----------------------------	-----------------------------------------------------------------------------------------------------------------------------------------------------------------------------------------------------------------------------------------------------------------------------------------------------------------------------------------------------------------------------------------------------------------------------------------------------------------------------------------------------------------------	-----------------------------	-----------------------------------------------------------------------------------------------------------------------------------------------------------------------------------------------------------------------------------------------------------------------------------------------------------------------------------------------------------------------------------------------------------------------------------------------------------------------------------------------------------------------	-----------------------------	-----------------------------------------------------------------------------------------------------------------------------------------------------------------------------------------------------------------------------------------------------------------------------------------------------------------------------------------------------------------------------------------------------------------------------------------------------------------------------------------------------------------------

ข้อกำหนดทางเทคนิคของวัสดุอุปกรณ์ ( หมายเหตุหลัก )

Function	หมายเหตุเส้นลวดเสริมคอนกรีตตาม ตาราง 2x 385/385mm	หมายเหตุเส้นลวดเสริมคอนกรีตตาม ตาราง 1x 385/385mm	หมายเหตุเส้นลวดเสริมคอนกรีตตาม ตาราง 1x 385/385mm	หมายเหตุเส้นลวดเสริมคอนกรีตตาม ตาราง 1x 385/385mm	หมายเหตุเส้นลวดเสริมคอนกรีตตาม ตาราง 1x 385/385mm
1. ฝ้าเพดานฝ้าเรียบ	23 มม	11 มม	5 มม	8 มม	12 มม
2. ผนังภายใน/ผนัง	230 mm/20 Bar	230 mm/20 Bar	230 mm/20 Bar	230 mm/20 Bar	230 mm/20 Bar
3. ผนังภายนอก/ผนัง	200 mm	900 mm	415 mm	700 mm	1,000 mm
4. ผนังภายนอก/ผนัง	120 mm	120 mm	120 mm	120 mm	120 mm
5. ฝ้าเพดานฝ้าเรียบ	0.80	0.80	0.80	0.80	0.80
6. ฝ้าเพดานฝ้าเรียบ	15	15	15	15	15
7. ฝ้าเพดานฝ้าเรียบ	40,000 ฟิล์ม	40,000 ฟิล์ม	30,000 ฟิล์ม	30,000 ฟิล์ม	30,000 ฟิล์ม
8. ฝ้าเพดาน	6,000 - 7,000 วัตต์/ตร.ม.	2,500 - 3,500 วัตต์/ตร.ม.	6,000 - 7,000 วัตต์/ตร.ม.	6,000 - 7,000 วัตต์/ตร.ม.	6,000 - 7,000 วัตต์/ตร.ม.
9. ฝ้าเพดาน	013	013	E27	E27	E27
10. ฝ้าเพดาน	40 วัตต์/ตร.ม.	40 วัตต์/ตร.ม.	0-40 วัตต์/ตร.ม.	0-40 วัตต์/ตร.ม.	0-40 วัตต์/ตร.ม.
11. ฝ้าเพดาน	5	5	5	5	5

LOAD SCHEDULE FOR PANEL BOARD (PB)

No.	DESCRIPTION	Circuit Breaker	Code	Panel	Size	Condition	Load connection (KW)
-	MAIN CIRCUIT BREAKER	2	50	2x16 (1M/20)	RECOT (1M)	20	MC/3AT
1	Lighting	1	16	2x2.5	RECOT (1M)	15	MC/3AT
2	Lighting	1	16	2x2.5	RECOT (1M)	15	MC/3AT
3	Lighting	1	16	2x2.5	RECOT (1M)	15	MC/3AT
4	Lighting	1	16	2x2.5	RECOT (1M)	15	MC/3AT
5	Lighting	1	16	2x2.5	RECOT (1M)	15	MC/3AT
6	Lighting	1	16	2x2.5	RECOT (1M)	15	MC/3AT
7	RECEPTACLE (RCD)	1	20	2x4.1x2.5 (20)	RECOT (1M)	15	MC/3AT
8	RECEPTACLE (RCD)	1	20	2x4.1x2.5 (20)	RECOT (1M)	15	MC/3AT
9	RECEPTACLE	1	20	2x4.1x2.5 (20)	RECOT (1M)	15	MC/3AT
10	Space	-	-	-	-	-	-
11	Space	-	-	-	-	-	-
12	Space	-	-	-	-	-	-
13	Space	-	-	-	-	-	-
14	Space	-	-	-	-	-	-
TOTAL CONNECTED LOAD							6900
TOTAL DEMAND LOAD							7120

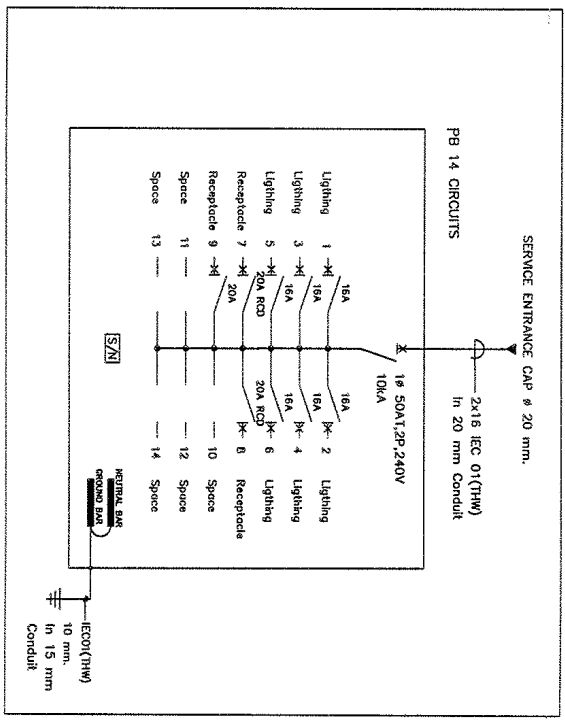


DIAGRAM FOR PB

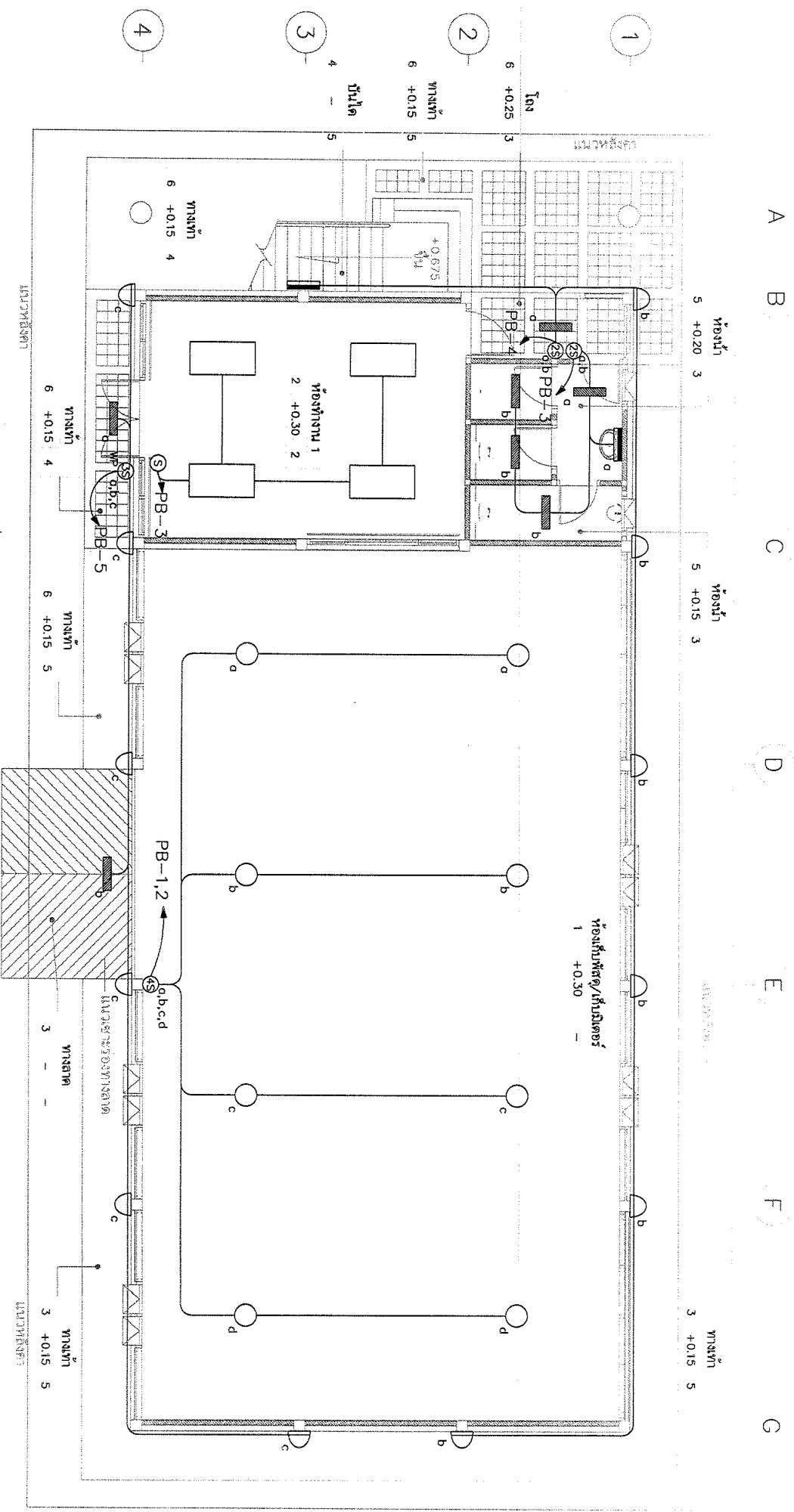
การไฟฟ้าส่วนภูมิภาค

ผู้ปฏิบัติงาน: ...

ผู้ควบคุมงาน: ...

วันที่: ...

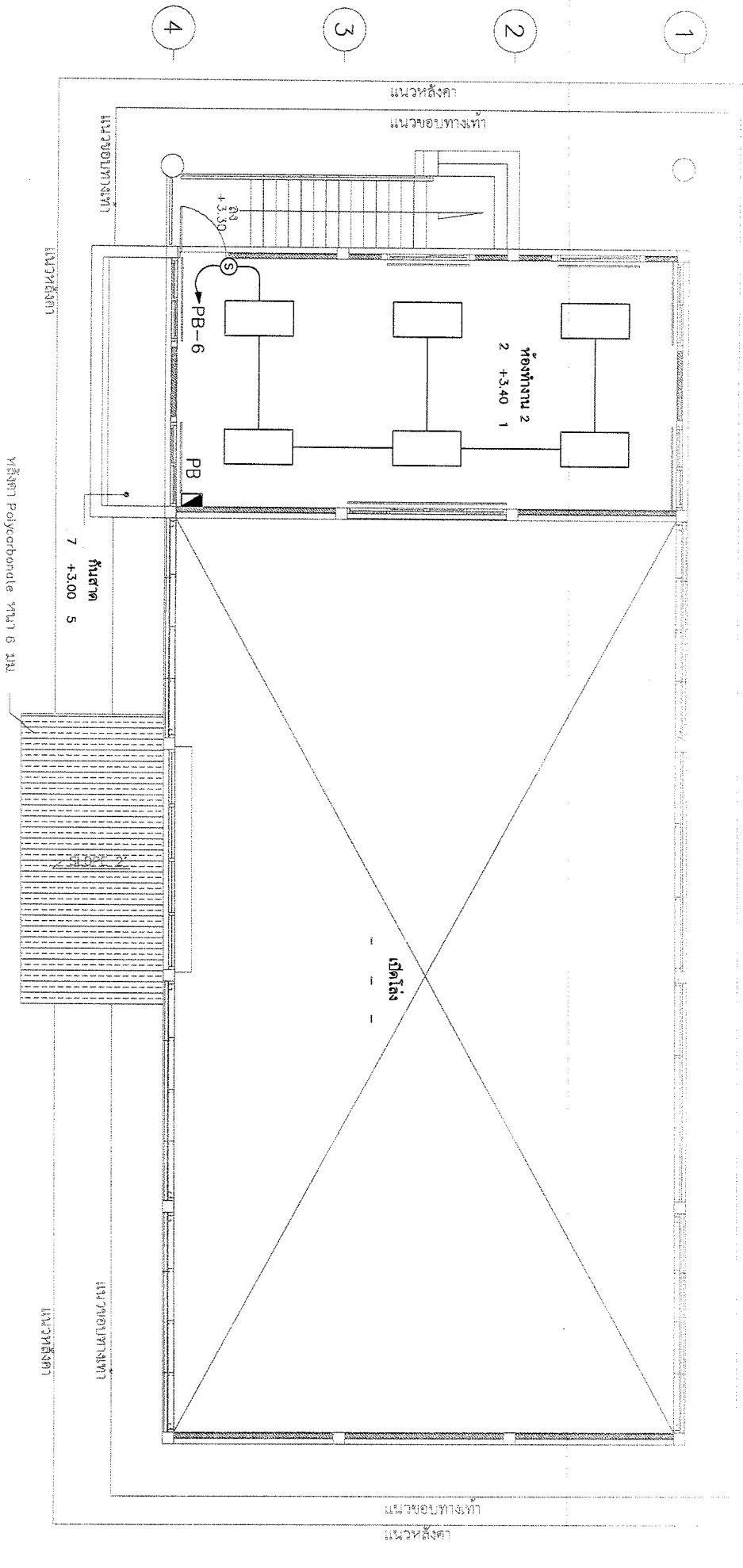
สถานที่: ...



แบบร่างระบบไฟฟ้าชั้น 1

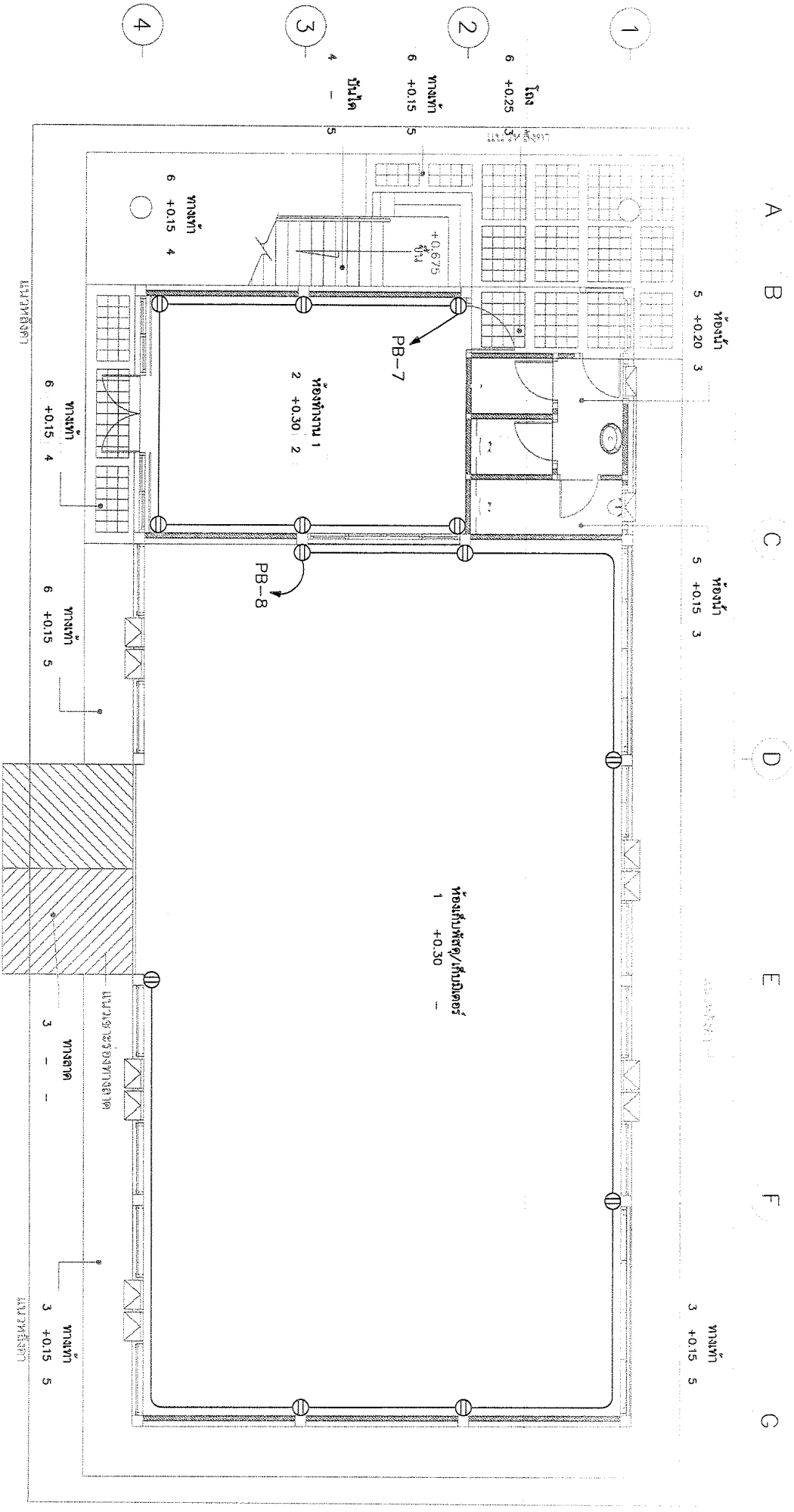
กองบริหารอาคารและระบบสารสนเทศ ฝ่ายบริหารอาคารและระบบ		<b>การไฟฟ้าส่วนภูมิภาค</b> ผู้ปฏิบัติงาน (นาย) _____		วิทยานิพนธ์ 28 ก.ย. 2560
ผู้เขียน: สมชาย ผู้ตรวจสอบ: สมชาย	วิศวกร: สมชาย	หน่วยงาน: _____ แผนก: _____		วิทยานิพนธ์ 28 ก.ย. 2560
ผู้ออกแบบ: _____ ผู้ควบคุมการก่อสร้าง: _____		วัตถุประสงค์/โครงการ: _____		วิทยานิพนธ์ 28 ก.ย. 2560
ผู้ออกแบบ: _____ ผู้ควบคุมการก่อสร้าง: _____		วัตถุประสงค์/โครงการ: _____		วิทยานิพนธ์ 28 ก.ย. 2560
ผู้ออกแบบ: _____ ผู้ควบคุมการก่อสร้าง: _____		วัตถุประสงค์/โครงการ: _____		วิทยานิพนธ์ 28 ก.ย. 2560

A B C D E F G



แบบร่างของแผนผังชั้นที่ 2

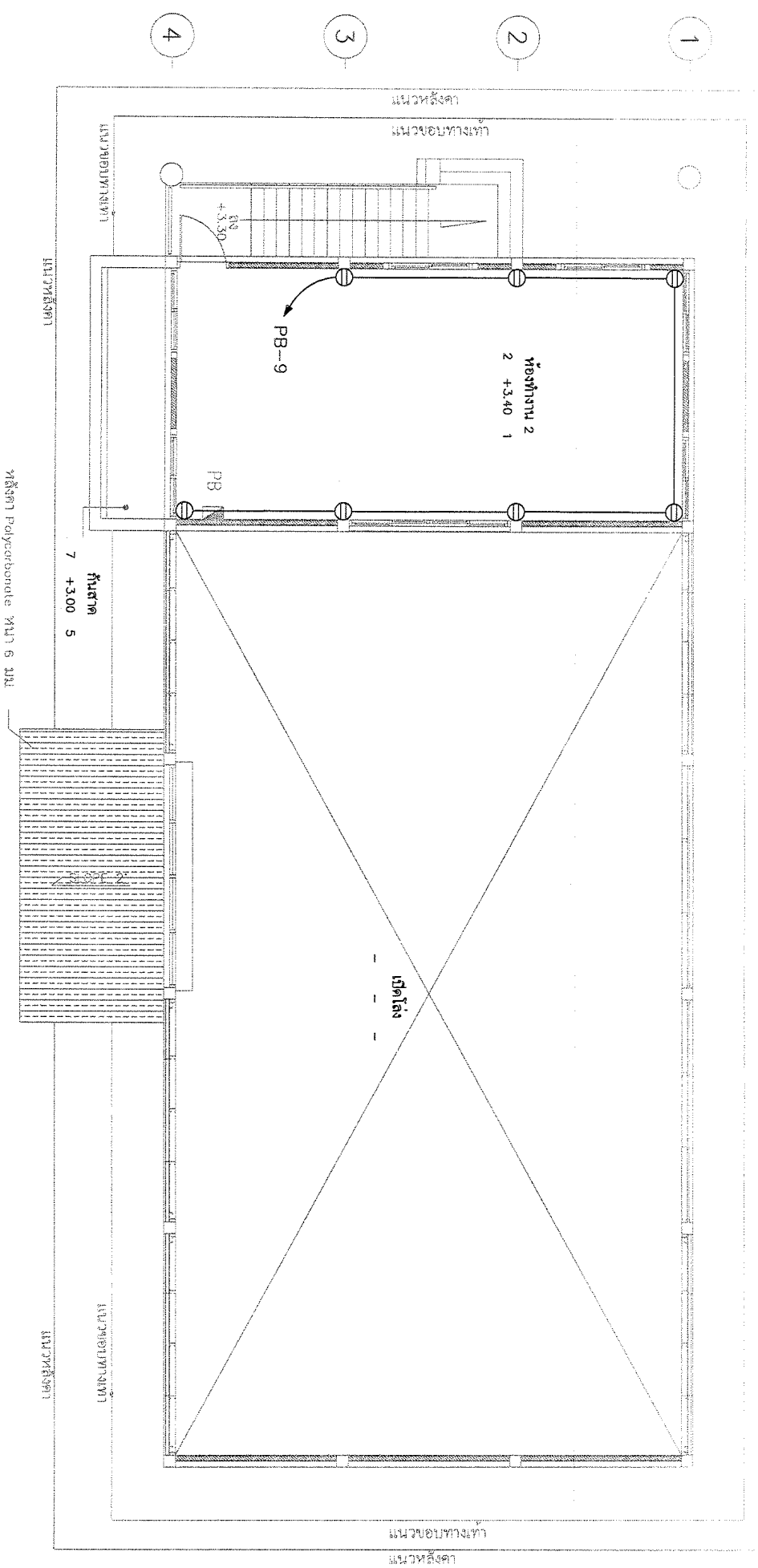
กองบริหารงานระบบส่วนหน้า ฝ่ายวิศวกรรม		<b>การไฟฟ้าส่วนภูมิภาค</b>		ใต้แบบฉบับ _____ ทุกรายละเอียด _____ วิศวกร _____ 28 มิ.ย. 2560
ผู้เขียน อนุชณ ผู้สำรวจ _____ วิศวกร 612231	ผู้ว่าการ _____ (นางน) แผนกติดตั้งระบบไฟฟ้าภายในอาคาร	วิศวกร _____ หัวหน้าแผนก _____ ผู้อำนวยการกอง _____ ผู้อำนวยการฝ่าย _____		อนุมัติ _____ มาตรฐาน _____ 1:75
รองผู้จัดการฝ่ายวิศวกรรม		โรงเก็บรหัส/โรงเก็บมิเตอร์ ขนาด 9.00x22.00 เมตร (ด้านขวา)		หมายเหตุ _____ แผ่นที่ 4 ของจำนวน 7 แผ่น



แผนผังวงจรมอเตอร์ลิฟต์

กองบริหารงานวิศวกรรมระบบจำหน่าย ฝ่ายบริการวิศวกรรม		<b>การไฟฟ้าส่วนภูมิภาค</b> ผู้ว่าการ (นางน) _____ วิศวกร _____ (นางน) _____ หัวหน้าแผนก _____ (นางน) _____ ผู้ดำเนินการร่าง _____ (นางน) _____ ผู้ดำเนินการช่าง _____ (นางน) _____		วัตถุประสงค์/โครงการ/รายละเอียด _____ วัตถุประสงค์/โครงการ/รายละเอียด _____ วัตถุประสงค์/โครงการ/รายละเอียด _____		วัตถุประสงค์/โครงการ/รายละเอียด _____ วัตถุประสงค์/โครงการ/รายละเอียด _____ วัตถุประสงค์/โครงการ/รายละเอียด _____	
วัตถุประสงค์/โครงการ/รายละเอียด _____ วัตถุประสงค์/โครงการ/รายละเอียด _____		วัตถุประสงค์/โครงการ/รายละเอียด _____ วัตถุประสงค์/โครงการ/รายละเอียด _____		วัตถุประสงค์/โครงการ/รายละเอียด _____ วัตถุประสงค์/โครงการ/รายละเอียด _____		วัตถุประสงค์/โครงการ/รายละเอียด _____ วัตถุประสงค์/โครงการ/รายละเอียด _____	

A B C D E F G



แผนผังวงจรถัดขึ้นชั้น 2

กองบริหารงานระบบสารสนเทศ ฝ่ายบริหารอาคาร ผู้เขียน: สมยศ ผู้ตรวจ: วิศวกร: หน่วยงาน: ผู้ออกแบบ: ผู้ออกแบบฯ: ผู้ออกแบบฯ:		<b>การไฟฟ้าส่วนภูมิภาค</b> ผู้จัดการ (แทน) แผนผังติดตั้งระบบไฟฟ้าภายในอาคาร		ใต้หมอบนม ถูกแทนโดยหมอบ ติดตั้งเสร็จวันที่ 28 ก.ย. 2560 มาตรฐานที่ วัสดุ ขนาดเส้นผ่าน 1.75
ขอแจ้งว่าการยุติการติดตั้ง		โรงเรียนโพธิ์ตาก / โรงเรียนมิตรต่อ อนาคต 9.00-22.00 น. ต่อ (ตามขอ)		มาตรฐานที่ 682-43/2017 หน้าที่ 6 ของจำนวน 7 หน้า

